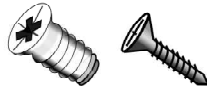


## KAAPISTON LISÄTARVIKKEET

### KORI

Kiinnitys euroruuveilla / puuruuveilla  
*Käytä lyhkäisiä euroruuveja jos välisivussa olevaan reikään tulee euroruuvi molemmilta puolilta.*



### HOUSUTELINE

Kiinnitys euroruuveilla / puuruuveilla



### KENKÄTELINEET

Kiinnitys euroruuveilla / puuruuveilla



### LAATIKOT VAIMENNIN

Laatikoiden kiskot kiinnitetään euroruuveilla / puuruuveilla. Varmista kiinnitys puuruuvilla niin saat siitä kestävämmän.



### ULOSVEDETTÄVÄ VAATETANKO

Kiinnitys puuruuveilla hyllyn pohjaan.  
Jos haluat tukevan rakenteen, kiinnitä kiinteän hyllyn pohjaan.



### OVAALI TANKO - PYÖREÄ TANKO

Kiinnitys puuruuveilla, taikka painamalla paikoilleen (mallista riippuen)



### SIIVOUSTELINEET

Kiinnitys puuruuveilla



### LED-VALOLIPPA

Kiinnitys puuruuveilla alhaalta päin katon läpi.

v12



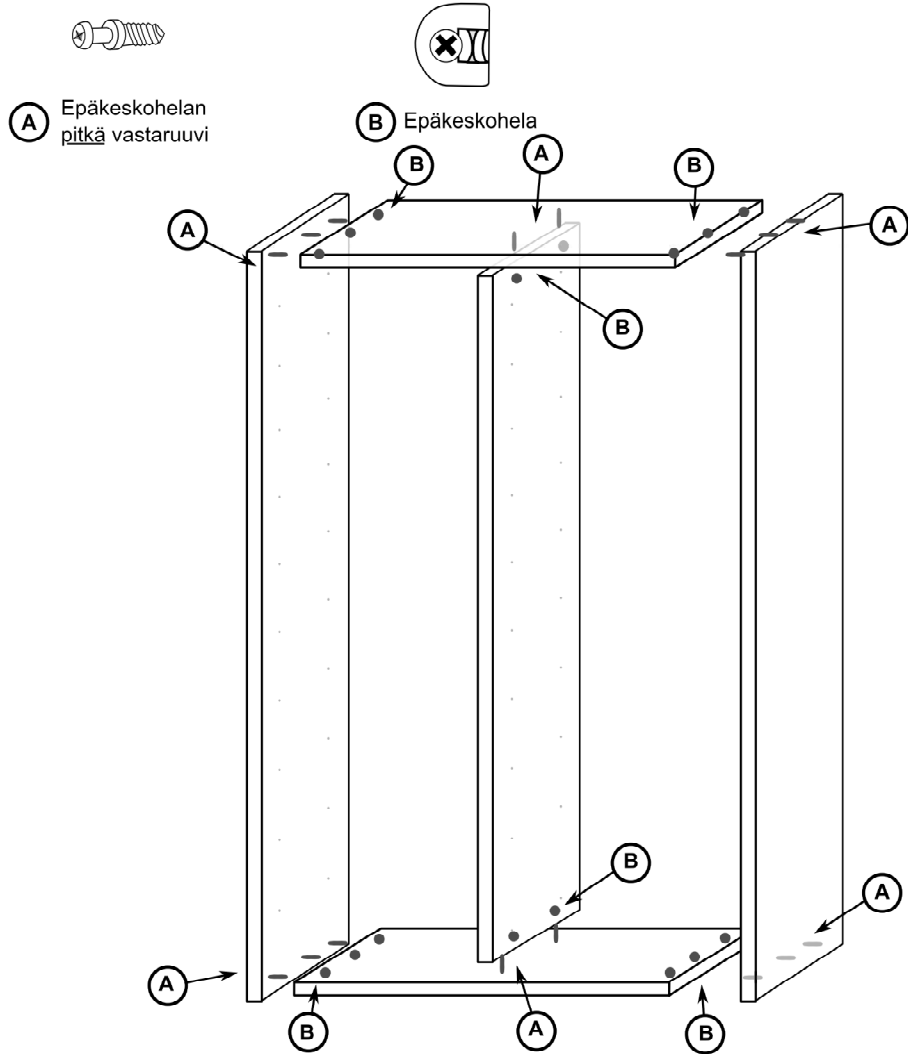
# LAKEUS DESIGN

LIUKUOVIKAAPISTOT

## KAAPISTON KASAUSOHJE

## LAKEUS DESIGN KAAPISTON KASAUSOHJE

### LIUKUOVIKAAPISTON KASAUSTARVIKKEET:



### KASAUSJÄRJESTYS:

1. Ruuvaa epäkeskohelojen vastaruuvit (A) niille koneistetuille paikoilleen.
2. Naputa vasaralla epäkeskohelat (B) niille koneistetuille paikoilleen.
3. Kiinnitä oikea ja vasen pääty. Älä jätä päätyjä pystyyn ilman tukea.
4. Paina kattolevy yläpuolelta paikoilleen.
5. Paina välisivut paikoilleen. Aloita vasemmalta alkaen numerosta 1.

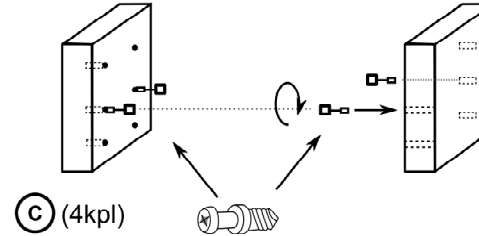
Kohdat 3,4 ja 5:  
Epäkeskohelat lukitaan kääntämällä ruuvia ruuvimeisselillä.

v12

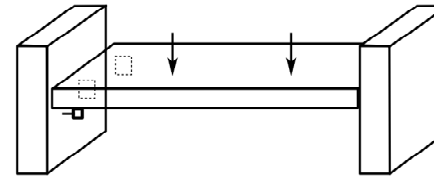
## KIINTEÄN HYLLYN KIINNITYS

Mittatarkassa kuvassa kiinteiden hyllyjen paikat on merkitty K-kirjaimella.

1. Asenna epäkeskohelojen lyhyet vastaruuvit sivuihin samalle korkeudelle:

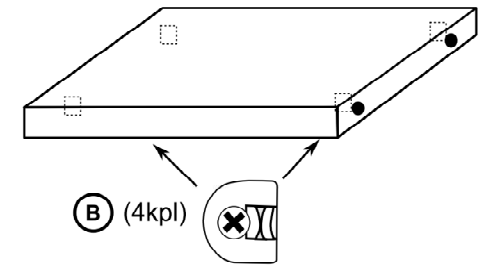


3. Paina hylly yläpuolelta paikoilleen:

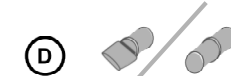
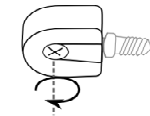


Muissa hyllyissä käytetään hyllynkannattimia!

2. Kiinnitä epäkeskohelat hyllyyn alapuolelta

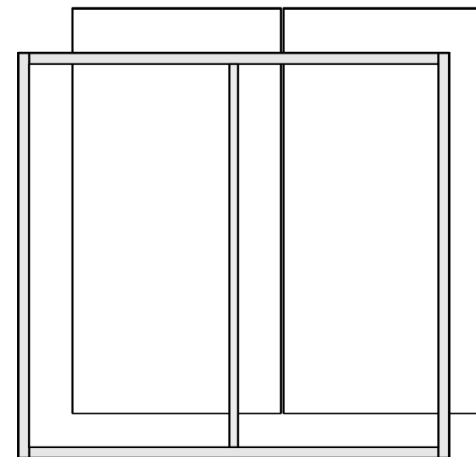


4. Lukitse epäkeskohelat kääntämällä:

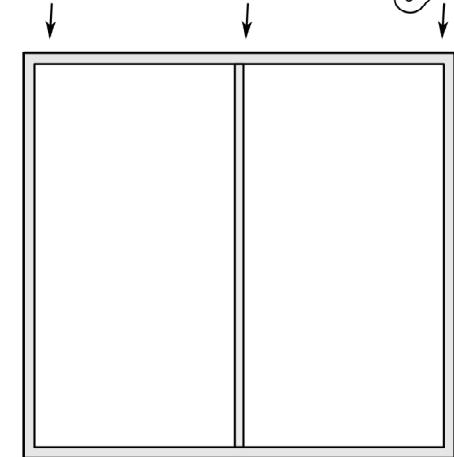


## TAUSTALEVYN KIINNITYS

Kun kaapin runko on kasattu, tarkasta ristimita ja kiinnitä taustalevy nautoilla kiinni takaapäin (3)



Tarpeen mukaan, kiinnitä kaappi seinään kiinni kulmarauodoilla.



Katso lisätarvikkeet takasivulta -->

